

# Cartellina A5 2 tasche (dorso 5mm)

## SCALA 1:1

- Apri questo file PDF con un Software di grafica professionale ad esempio (photoshop, Illustrator, Corel Draw ecc.)
- Crea la tua grafica direttamente su questo tracciato.
- Al termine, salvare il file PDF eliminando il livello tracciato. (lasciando solo la tua grafica)  
Penseremo noi a posizionare correttamente la tua grafica per un taglio corretto e preciso.

## Taglio

Indica il taglio finale della stampa.  
Si consiglia di stare almeno a 3 mm di distanza da questa linea con informazioni importanti della grafica come testi, loghi ecc.

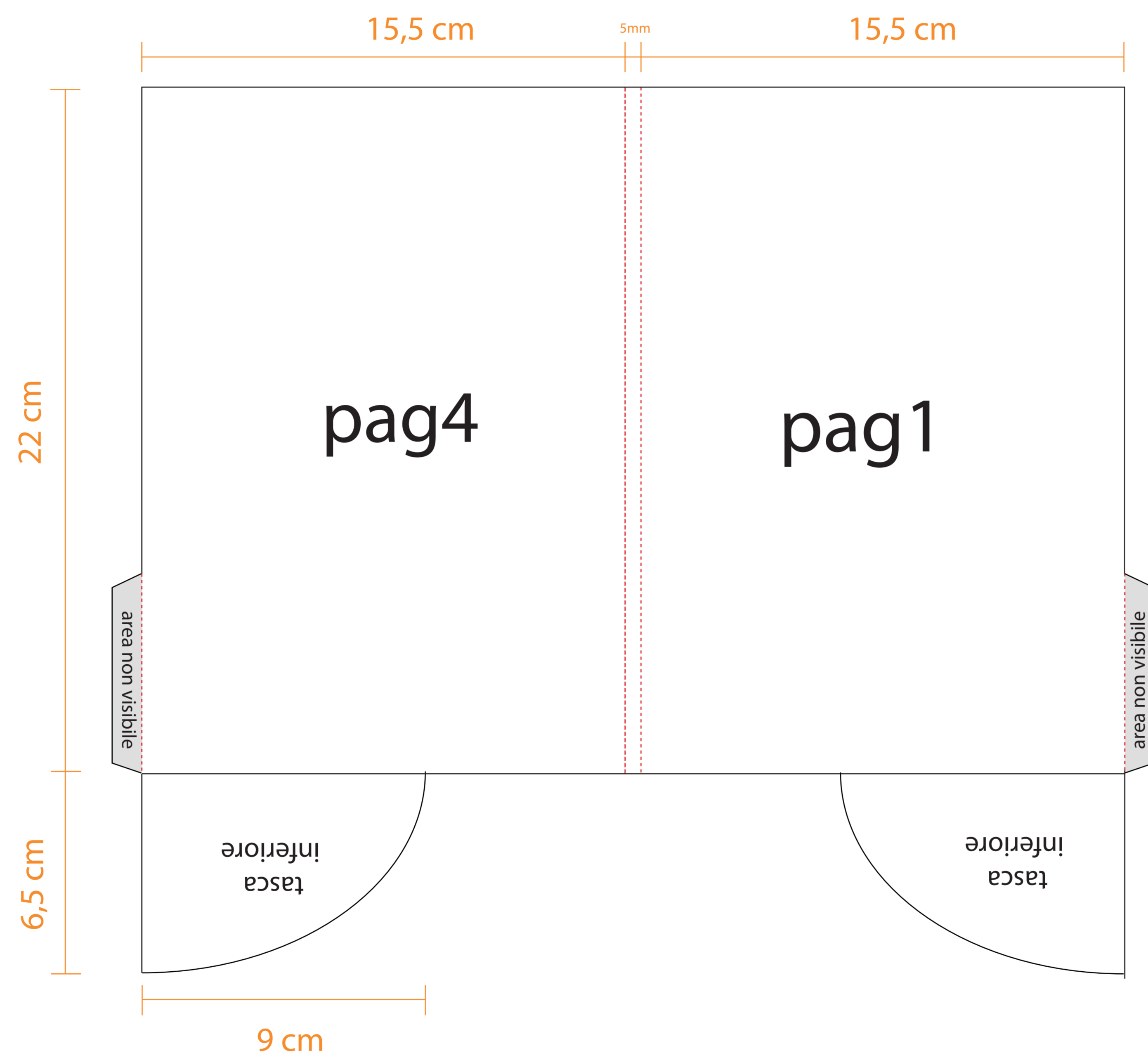
## Abbondanza

Indica fin dove bisogna aumentare la grafica oltre la linea di taglio per evitare che ci siano zone bianche senza stampa.

## Piega

Indica le pieghe (cordonature)  
Si consiglia di stare almeno a 3 mm di distanza da questa linea con informazioni importanti della grafica come testi, loghi ecc.

## STAMPA FRONTE



## STAMPA RETRO

