

# Cartelline A5 con lembi

## SCALA 1:1

- Apri questo file PDF con un Software di grafica professionale ad esempio (photoshop, Illustrator, Corel Draw ecc.)
- Crea la tua grafica direttamente su questo template.
- Al termine, salvare il file PDF eliminando il livello tempate (lasciando solo la tua grafica)  
Penseremo noi a posizionare correttamente la tua grafica per un taglio corretto e preciso.

### Taglio

Indica il taglio finale della stampa.  
Si consiglia di stare almeno a 3 mm di distanza da questa linea con informazioni importanti della grafica come testi, loghi ecc.

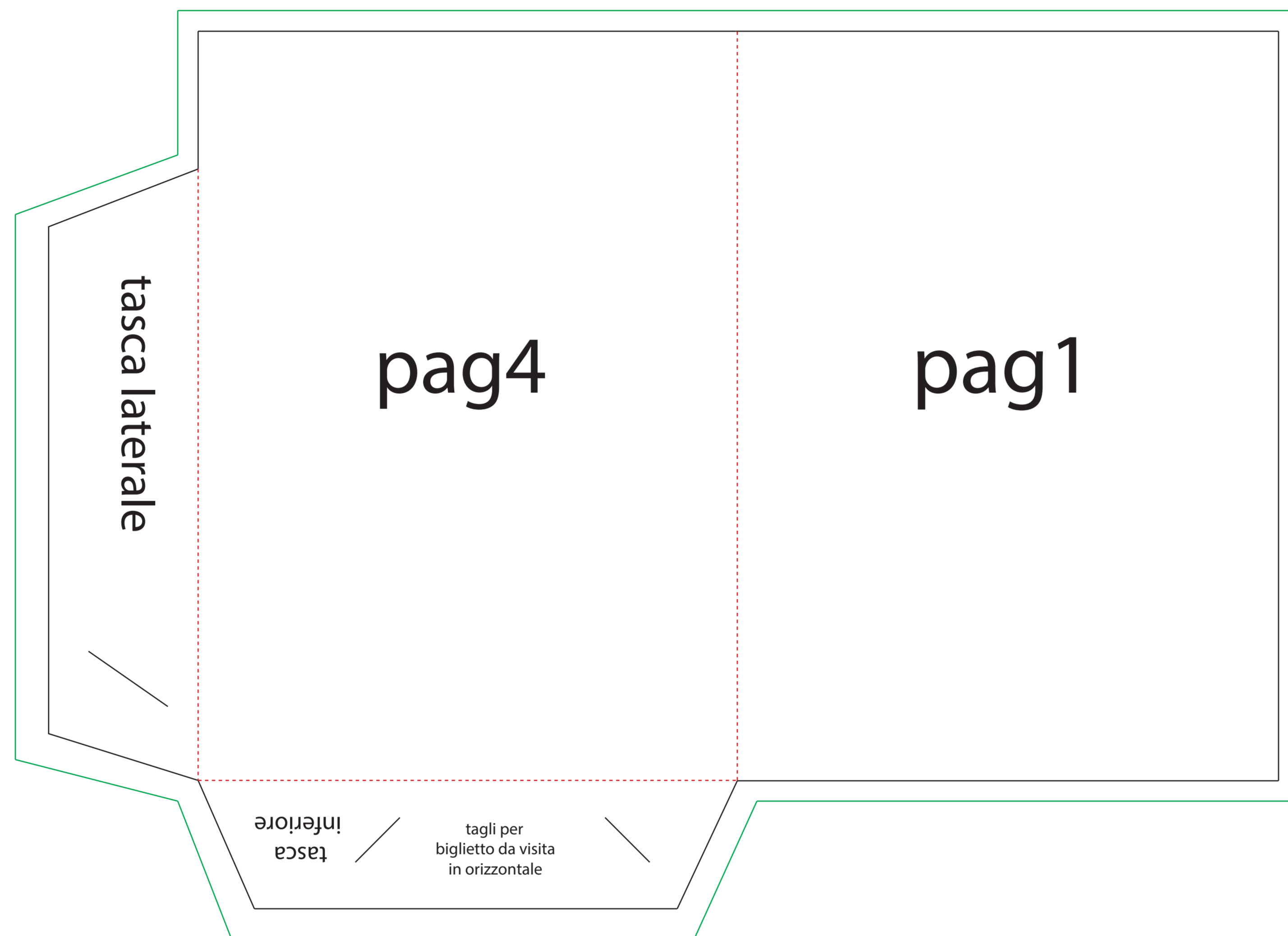
### Abbondanza

Indica fin dove bisogna aumentare la grafica oltre la linea di taglio per evitare che ci siano zone bianche senza stampa.

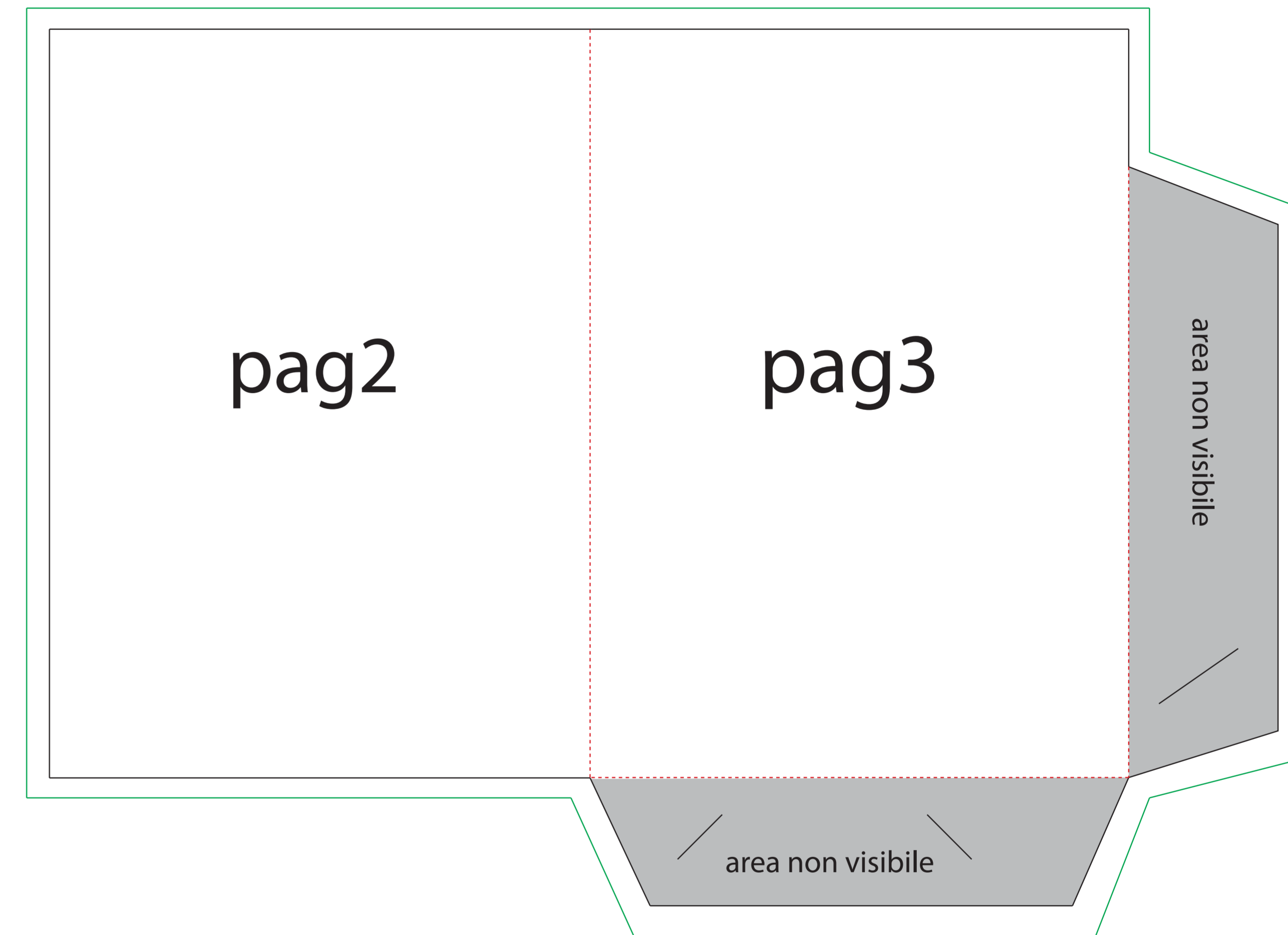
### Piega

Indica le pieghe (cordonature)  
Si consiglia di stare almeno a 3 mm di distanza da questa linea con informazioni importanti della grafica come testi, loghi ecc.

stampa fronte



stampa retro



ASSISTENZA CLIENTI

0776.366265

grafica@grafemagroup.it

www.GrafemaGroup.it